

# <주제가> 오직 한길 예수 그리스도

작사 / 나삼진 작곡 / 정순은

♩ = 150

C /B /B<sup>b</sup> A<sub>7</sub>

예수님-은 나의친-구 우리들-의 길과진-리

5 Dm | 1. G C | 2. G<sub>7</sub>

그 길은- 생명의-길 진리의-길

10 C Em

즐겁-게 믿음으-로- 구원

14 F<sub>9</sub> F<sub>m</sub> Dm G C

의 길 걸 어가요 - 생명의 주 그리스도 언제나-함-

19 G C Em F E<sub>7</sub>

- 개해 즐겁-게 믿음으-로- 구원의 길 걸 어가요-

23 Am F Em Dm G

- One Way 예수 -

27 G<sub>7</sub> C F /G

only Je-sus 예수는 그리스도 - (예) only Je-sus

32 C Em F /G

오직 한-길- 그리스도 예수

36 Dm G Em Am

님을 사랑해요 - 온 세상에 전파해요 - only

40 | 1. Dm G<sub>7</sub> | (G<sub>7</sub>) | 2. Dm

Je - sus 오직 예수 Je - sus

44 F/G C

오직 예수 -



운동 도해

# 1. 오직 한길은 예수님 뿐

작사/김성덕 작곡/김성덕

♩ = 120



오 직 한 길 예 수 님 뿐 - 예 수 님 뿐 -



오 직 한 길 예 수 님 뿐 - 예 수 님 뿐 -



예 수 님 은 예 수 님 은 - 길 과 진 리 생 명이 니 -



예 수 님 은 나 의 구 주 - 내 가 믿 을 구 주 시 니 -



오 직 한 길 예 수 님 뿐 - 예 수 님 뿐 -



오 직 한 길 예 수 님 뿐 - 예 수 님 뿐 -

## 2. 다함께 찬양해

작사/김경운 작곡/이강산

밝고 신나게 ♩=124~128



1. 다함께 찬양해 - 신나논 리듬으로 -  
 2. 다함께 찬양해 - 정확한 음정으로 -



기쁘게 찬양해 - 화음맛 추어 -  
 예쁘게 찬양해 - 화음맛 추어 -



랄랄랄랄랄랄랄라 랄랄랄랄랄랄랄라  
 아 - - 아 - - - - 아 - - - - -



춤추며 찬양해 - 랄랄랄랄랄랄라  
 소리높여 찬양해 -



운동도해

### 3. 나는 주의 어린이

작사 / 유경희 작곡 / 이은숙



운동 도해



나는 나는 예수님의 어린이 나는 나는 예수님의 어린이



말씀 (쑥) 기도 (아멘) 찬양하는 주의 어린이 (나!)



운동 도해

# 4. 예수님의 사랑 찬양방해

작사 / 이상국 작곡 / 이상국

리듬을 타며 신나게



주 님 을 소 리 높 - 여 - 찬 양 해



손 뻗 치 - 며 - 찬 양 해 두 손 들 - 고 - 찬 양 해



나 를 사 랑 하 신 주 예 수 님



오 직 한 분 예 수 님 의 사 람 그 사 랑 을 감 사



흔 들 며 온 몸 으 - 로 - 찬 양 해 마 음 다 - 해 -



찬 양 해 할 렐 루 - 야 - 주 님 을 (찬양방해)

# 5. 아리아리쏭쏭

작사 / 조혜진 작곡 / 조혜진



운동 도해

재미있게

G Gmaj7 G C G Am Bm C D



하나 둘 셋 넷 세어보자 하! 알 쏭 - 달쏭 아리 쏭

G Gmaj7 G C G F D



자 꾸 자 꾸 생각해봐 도 아리아리 - 쏭쏭

G F/G G F/G G Am G/B C D



크 고 놀 라 우 신 - 하나 님 - 의 큰 - 사랑 -

G F/G G F/G G Am/C D7 G



알 수 없 고 셀 수도 없 - 어 아 리 쏭 아리아리 쏭쏭

## 6. One way Jesus

작사 / 장혜영 작곡 / 유성은



운동 도해



너 희 는 마음 에 근 심 하 지 말 라



하 나 님 을 믿 으 니 또 나 를 믿 으 라 One



Way Je sus One Way Je sus 나 의 길 과 진 리 One



Way Je sus One Way Je sus 나 의 생 명 주 님

# 7. 창조주 하나님

작사 / 윤명희 작곡 / 윤명희

조금 느리게



창조주 하나님 우리를 위 하 여 자신을 내어 주시고 -



나의 연약함을 주의 능력 으 로 강하게 하시네 -



예 수 - 능 령의 그 - 이름 예 수 - 나 경 배합 - 니다  
 예 수 - 치 료자 되 - 신주 예 수 - 나 찬 양합 - 니다



예 수 - 날 구원하 - 시네 예 수 - 주 만 의지 - 해요  
 예 수 - 날 위로하 - 시네 예 수 - 주 만 의지 - 해요



운동 도해



# 8. 오직 한길

작사 / 조혜진 작곡 / 조혜진



F FM7(+5) Dm/F Gm/F B<sup>b</sup>/F

흔 들 흔 들 흔 들 흔 들 흔 들 리 지 마 요 -

5 Gm B<sup>b</sup>/C C Am D Gm B<sup>b</sup>/C C F

예 수 님 - 이 걸 어 가 신 - 그 길 우리함께 따라가 요

9 B<sup>b</sup> B<sup>b</sup>m Am Dm Gm G<sup>7</sup>/C C B<sup>b</sup>/C C

다 른 길 - 은 없나 요 - 또 다른 길 - 은 없나 요 - (오~No)

14 F C<sup>7</sup>/E Dm F/C B<sup>b</sup> B<sup>b</sup>/G F/C C

오 직 한 - 길 로 - 예 수 님 걸 어 가 신 길 따라 -

18 Gm C Am D D<sup>7</sup>/F# Gm Gm<sup>9</sup>/C F

진 리 의 길 - (Oh) 생 명 의 길 - (Yes) 천 국 가 는 길 -

# 9. 기버기버

작사/이은지 작곡/이은지

조금 빠르고 씩씩하게

G D BM7 Em C D G C D

5 G D BM7 Em C D G C D

기 버 - 기 버 - 기 버 찬양하 라 -

9 G D BM7 Em Em/D C D7 G G/F

기 버 - 기 버 - 기 버 기 버 찬양하 라 -

13 C D Bm Em Em/D C D G G/F

온 맘 다 해 - 정 성 다 해 - 주 님 께 찬양하 라 -

17 C D Bm Em Em/D C Am Dsus4 C D

손 을 높 이 들 고 나 의 생 명 있 음 을 주 님 께 경배하 라 -

22 G D BM7 Em C D G C D

기 버 - 기 버 - 기 버 찬양하 라 -

26 G D BM7 Em C Gsus4/D G

기 버 - 기 버 - 기 버 기 버 - 찬양하 라 (예!)

# 10. 주님 한분만으로

작사 / 유경희 작곡 / 유성은



운동 도해



주 님한 분만 으 로 그 것 으 로 충 분 합 니 다



주 님한 분만 으 로 그 것 으 로 만 족 합 니 다 무 엇 과



도 비 교 할 수 - 없 고 무 엇 과 도 바 꿀 수 - 없 는 주 님



한 분만 으 로 나 살 아 갑 니 다 그 것 으 로 나 살 아 갑 니 다

# 11. 행복한 오늘

작사 / 조혜진 작곡 / 조혜진

귀엽게



오늘은 예수님만 나는 날 - 가슴이 설렌 다콩 닥콩 닥 -



성경 듣고 신이나서 - 교회로 가요



예수님 오늘은 뭐 리하 실까 생명의 귀한 말씀



찬양해요 - 기뻐해요 - 행복한 오늘

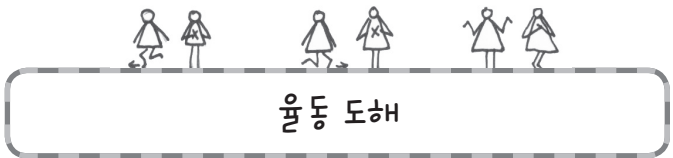


운동 도해



# 12. 손뼉 치며 노래하자!

작사 / 정청수 작곡 / 김성덕



E<sup>b</sup> B<sup>b</sup> E<sup>b</sup>

손 뼉 치 며 노 래하 자 - 랄 라라 라 - 랄 라라라 -

E<sup>b</sup> B<sup>b</sup> E<sup>b</sup> E<sup>b</sup>/G

너 와 내 가 다 함 게 - 랄 라라 라 - 랄 라라라 -

A<sup>b</sup> E<sup>b</sup> E<sup>b</sup>/G A<sup>b</sup> B<sup>b</sup>/F E<sub>7</sub> B<sup>b</sup>

간 절 하 게 기 도하 자 - 아 멘 아 - 멘

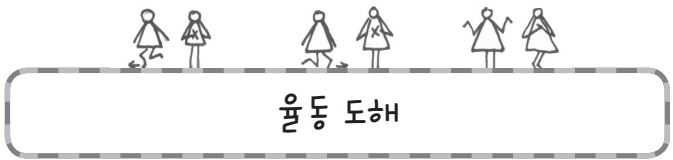
E<sup>b</sup> B<sup>b</sup> E<sup>b</sup>

조 용 하 게 말 씀듣 자 - 아 멘 아 - 멘



# 13. 주께 더 가까이

작사 / 오현희 작곡 / 오현주



D Em A Bm G A D G/A A

한 걸음씩 예수님께 가 가아가이 -

5 D Em F#m Bm G A D D7

한 걸음씩 예수님께 가 가아가이 - 유일한

9 G G/G# F#m Bm Em A D D7

길 되신 주 구원의 길 되신 주 - 따라 갑니다 - 어제 보

13 G A/G# F# Bm G A D

다 - 오늘 내 - 일 더욱더욱 - 주께 더 가까이 -



운동 도해

# 14. 나와 함께 하시네

작사 / 윤명희 작곡 / 윤명희

신나게 리듬에 맞추어



힘 만 - 으로 눈안 돼 - 요 - - 능 력 - 으로 도안 돼 - 요 -



우 리 주 님 내 곁 에 없 으 - 면 - - 난 아 - 무 것 도 아 녀 - 요 - 오



주 님 - 내 맘 에 - 오 주 님 - 함 께 해 요



주 님 - 내 곁 에 계 시 - 면 - - 난 승 - 리 할 수 있 어 - 요 -



우 리 주 님 늘 함 께 하 시 - 니 - - 무 엇 - 이 든 할 수 있 - 어 - 오



주 님 - 오 주 님 - 나 와 함 께 하 시 네 - (예!)

# 15. 나의 예수님

작사 / 장혜영 작곡 / 유성은



운동 도해



예수님은 나의 구원자 - 나는 오직 주만의 지해요 -



예수님은 나의 인도자 - 나의 맘은 주를 기뻐해요 -



예수 - 님 예수 - 님 나를 위하오 신 - 분 -



예수 - 님 예수 - 님 나를 사랑하시는 분 -



예수님은 나의 구원자 - 나는 오직 주만의 지해요 -



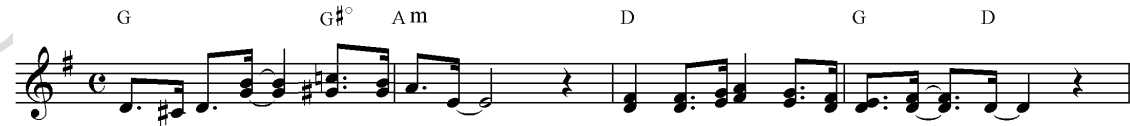
예수님은 나의 인도자 - 나의 맘은 주를 기뻐해요 -



# 16. 내 그림

작사/이은숙 작곡/김선정

스윙리듬으로 밝게



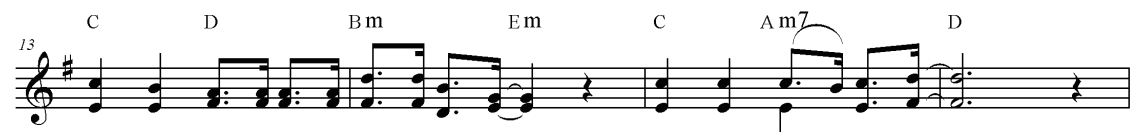
예 수 님 을 - 사 랑하 는 - 내 마음은 무 손 색 일 - 가 -



예 수 님 께 - 감 사하 는 - 내 기 도 는 - 무 - 손 색 일 가



시 냈가 예 - 나 무 처 - 럼 - 뿌 리 깊 은 - 나 무 처 럼 오 직



한 분 예 수 님 을 따 라가 는 - 멋 진 내 - 그 림 -



예 수 님 이 - 보 고 싶 은 - 내 마음은 무 손 색 일 - 가 -



예 수 님 이 - 기 뻔하 실 - 내 마음은 - 무 - 손 색 일 가

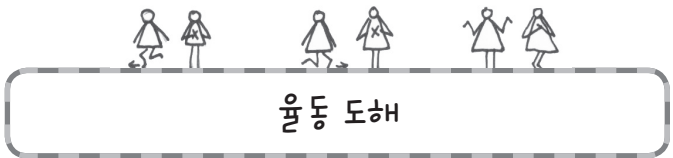


운동 도해



# 17. 예수님 기뻐하시죠.

작사 / 조혜진 작곡 / 조혜진



예수님 을사 량하 는아 이(○○○) 예수님 개찬 양하 는아 이(○○○)

예수님 개사 량받 는아 이(○○○) 선 생님 개사 량받 는아 이(○○○)



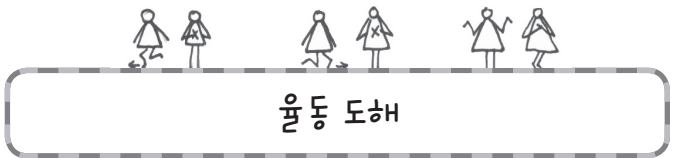
예수님 개기 도하 는아 이(○○○) 예수님 기 뻐하 시 죠

친 구에 개사 량받 는아 이(○○○) 예수님 축 복하 셔 요



# 18. 고백

작사 / 문은실 작곡 / 문은실



F Dm B $\flat$  F Gm C

나 는 - 주님을 사랑해 - 사랑해 사랑해 주님을사-랑해

5 F B $\flat$  C F F/C

이 세상의 - 그어떤 것보다더 - 주님을사-랑한다고백 할래요 - 주님은

9 F Gm C7 F F/C

나 의 사랑 - 세상어떤 것 보 다 더 - 나의주님

13 F/A B $\flat$ m C7 F

사 랑 - 합니다 영 - 원히 - 내 맘을주 - 께고 백할 - 래 요



# 19. 오! 예수

작사/류경은 작곡/오현주



운동 도해

C A/C# Dm Dm7 G G7 C C7

나의 기쁨은 오 예수 나의 능력은 오 예수 나의 구

5 C A/C# Dm F G C C7

원자 오 예수 그분은 내친구 - 나의 모

9 F D/F# Em Am F Dm C C7

든 것만 드신 예수 나의 모든 것 되신다 네 우리 주

13 F D/F# Em Am F G C

님과 동행 - 하며 영원토록 함께 해 -

# 20. 아멘송

작사/이은숙 작곡/김선정

기도하는 마음으로 ♩ = 96



두 손을 모으고 마음을 모아 하나  
이 모든 것 - 을 오직 예수 님 이 름



님 께 예 배 합 니 다 아 - - - 먼  
으 로 기 도 합 니 다 아 - - - 먼



윤동 도해

## 21. 한걸음씩

작사 / 윤명희 작곡 / 윤명희

신나게 리듬을 타면서



한 걸음씩 - 또한 걸음씩 - 주님과 함께 걸어요 -



를 루랄라 - 발걸음 가 가볍게 - 천국 문으로 걸어요 -



나 비 - 록작고 어리지만 - 예수님 만민 - 으면 -



영원 - 한생명의 길로 - 예수님 나들이 하시죠 -



한 걸음씩 - 또한 걸음씩 - 주님과 함께 걸어요 -



를 루랄라 - 예수님 손 잡고 - 천국 문으로 들어요 -



운동 도해



운동 도해

## 22. 밧주노초파남보

작사/오현주 작곡/오현주



밧 주노 초파남 보 - 하 나 님만 - 드 신 - 색깔 -



밧 주노 초파남 보 - 무 지 개하 - 나 죠 -



너 와나 - 우 린 모 두 - 서 로 다 - 르 지 만 - - 너와 날



만 드신 - 하 나 님게 서 - 하 나 로 부 르 션 죠 -



밧 주노 초파남 보 - 하 나 님만 - 드 신 - 우 리 -



밧 주노 초파남 보 - 우 린 모 두 - 하 나 -

# 23. 방긋 웃어요.

작사 / 유경희 작곡 / 유성은



운동 도해



얼 굴찌 푸리 지말 아요      언제 나방 꺾 웃 어 요 -



마 음찌 푸리 지말 아요      언제 나방 꺾 웃 어 요 -      날사 랑



하    는 -      예 수 님 -    내 마음 예 모 시 고 -



얼 굴방긋 -      마음방긋 -      크 게 웃 어 요 - (방긋)





# 24. 사랑항해 축복해

작사/이은숙 작곡/김선정



F C/E Am7 Dm B $\flat$  B $\flat$ /C F

사 랑 항 해 - 예 수 님 의 - 이 름 으 로 -

B $\flat$  C Am7 Dm G C

축 복 해 - 아 께 없 는 - 그 능 령 으 로 - 사랑

F Am B $\flat$  C7 F

해 사랑항해 축복해 - 축복해 - 가장 좋 - 은 것 베푸시는 -

Gm C Am7 D7 Gm C7 F

예 수 님 의 - 넘 치 는 그 사 - 랑으로 사랑항해 - 축 복 해 -

# 25. 참아름다워!

작사/이은지 작곡/이은지

2박자 느낌으로 조금 빠르게



하 나 님 이 만 드 신 꽃 들 이 아 름 다 워 -  
 하 나 님 이 만 드 신 별 들 이 아 름 다 워 -



길 가 에 핀 꽃 들 도 하 나 님 을 찬 양 하 네  
 밤 하 늘 반 짝 반 짝 하 나 님 을 찬 양 하 네

노래를  
빛으로

고운 향기를  
어둠 밝히고



예 뵈 노래를 고운 향기를 이세 상에 널 리 퍼지 네 하나  
 밝 은 빛으로 어둠 밝히고 이세 상에 널 리 퍼지 네 하나



님 우 리 도 믿음의꽃 이 되 게 하 여 주 세 요 -  
 님 우 리 도 믿음의별 이 되 게 하 여 주 세 요 -



운동 도해

# 26. 주님 사랑은 누리에

작사 / 안은정 작곡 / 이강산

국악풍으로 흥겹게 ♩ = 120

G m E♭ D G m

Soprano

Alto

Piano

G m C m

S (제창) *mp* *mf*

A *mp* *mf*

Pno. *mp* *mf*

온 땅 에 은 혜 를 베 푸 시 는 주 님 온 땅 에 은 혜 를 베 푸 시 는 주 님

E♭ G m F E♭ G m

S *mp*

A *mp*

Pno. *mp*

고 난 과 환 난 에 서 우 리 가 걸 어 갈 길 인 도 해 주 시 네 -

B♭ C m G m/D C m G m/D G m F G m

S *mf* *f*

A *mf* *f*

Pno. *mf* *f*

주 님 사 랑 은 누 리 에 - 울 려 퍼 지 기 하 소 서

G m C m

S (제창) *mp* *mf*

A *mp* *mf*

Pno. *mp* *mf*

온 땅 에 은 혜 를 베 푸 시 는 주 님 온 땅 에 은 혜 를 베 푸 시 는 주 님



# 27. 오직 한길 예수 그리스도 (합창곡)

작사/오현주 작곡/오현주

♩ = 80

Chorus 1

Soprano: 우 우 우  
Alto: 진 리 진 리 진 리

Chords: B♭, Am, Gm

Chorus 2

Soprano: 우 우 우  
Alto: 거 룩 거 룩 거 룩

Chords: B♭, Am, Cm

Tempo: *accel.*

Verse 1

Soprano: 진 리로 - 거 룩 하게 - 하 라 진 리로 거 룩 하게  
Alto: 진 리로 - 거 룩 하게 - 하 라 진 리로 거 룩 하게

Chords: B♭, Am, Gm, E♭, F

Tempo: ♩ = 125

Verse 2

Soprano: 나 의 십 자 가 - 지 라 나 의 십 자 가 지 라  
Alto: 나 의 십 자 가 - 지 라 나 의 십 자 가 지 라

Chords: B♭, F/A, Gm7, Cm

Verse 3

Soprano: 세 상 에 속 하지 - 말 고 주 께 속 하 라 - -  
Alto: 세 상 에 속 하지 - 말 고 주 께 속 하 라 - -

Chords: E♭, F, Dm, D, Gm

Verse 4

Soprano: 세 상 을 따 르 지 - 말 고 주 만 따 르 라  
Alto: 세 상 을 따 르 지 - 말 고 주 만 따 르 라

Chords: E♭, F, E♭, F

Verse 5

Soprano: 우 우 우 오 직 한 길 - 예 수  
Alto: 오 직 한 길 그 분 - 따 라 오 직 한 길 - 예 수

Chords: B♭, Am, Gm, E♭, F



운동 도해

29  $B\flat$  F/A  $Gm7$   $Cm$  F

S  
우 우 우 그 길 따라 - 가 라

A  
그 길 을 따 라 - 가 라 그 길 따라 - 가 라

33  $E\flat$  F  $Dm$  D  $Gm$

S  
유 일 한 구 원 의 - 주 가 되 신 분

A  
유 일 한 구 원 의 - 주 가 되 신 분

37  $E\flat$  F  $E\flat$  F

S  
오 직 한 길 오 직 한 길

A  
오 직 한 길 오 직 한 길

41  $E\flat$  F  $B\flat$  F  $B\flat$

S  
오 직 한 길 그 길 - 따 라 예 수

A  
오 직 한 길 그 길 - 따 라 예 수